



Recharge à domicile

Une solution de recharge à domicile complète, conçue pour optimiser le temps de disponibilité de votre véhicule et accroître votre productivité et celle de votre entreprise.



Logiciels des Solutions de recharge Ford Pro

Apporter les véhicules de travail à la maison

Permet aux conducteurs d'apporter leur véhicule de travail à la maison, réduisant les déplacements quotidiens et le coût.

Recharge simplifiée

Simplifie l'installation de la borne de recharge résidentielle et le suivi du parc de véhicules au domicile des employés.

Rapports de remboursement

Obtenez des estimations exactes des frais d'utilisation d'électricité grâce aux données de recharge de « temps d'utilisation » provenant directement de la borne de recharge et aux tarifs dynamiques des services publics à l'heure.

Compatible avec tous les VE

Que vos véhicules soient de marque Ford ou d'une autre marque, notre logiciel de recharge à domicile se connecte à tous les VE de votre parc.

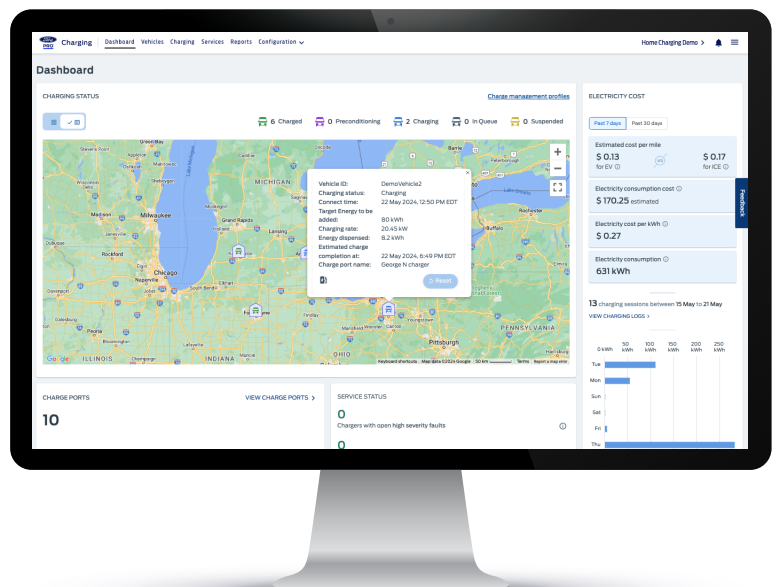
Programmation intelligente

Évitez les frais élevés d'utilisation d'électricité en programmant les séances de recharge pendant les heures hors pointe lorsque le véhicule de l'employé est branché à la maison.

Connexion permanente

La connexion cellulaire aussitôt déballé* permet le soutien à distance et les alertes de panne en temps réel. Elle permet aussi aux gestionnaires de parc de suivre l'utilisation par les employés sans avoir besoin d'une connexion Wi-Fi ou de se rendre chez l'employé.

* La connectivité dépend de la couverture cellulaire dans la zone.



Communiquer avec nous

Prendre rendez-vous pour une consultation

1 800 668-5515



Bornes de recharge intelligentes

Borne de recharge CA Ford Pro^{MC} de série 2 de 48 A

- Connecteur de 240 V
 - Courant de sortie maximal de 48 A (circuit de 60 A requis)
 - Recharge de 0 à 100 % en 8 heures (E-Transit)²
 - Recharge de 15 à 100 % en 10 heures (batterie à durée standard du F-150^{MD} Lightning Pro)²
 - Convient à tous les VE dotés d'un connecteur ou d'un adaptateur de recharge américain standard (J1772)
 - Cordon de 25 pi compris
-
- Coffret de qualité commerciale
 - Principal cas d'utilisation : recharge de nuit
 - Garantie de trois ans³
 - Installation par un électricien agréé obligatoire
 - Options de financement offertes par Ford Pro^{MC} FinSimple^{MC}



Installation par des experts

Ford Pro^{MC} + Qmerit : notre fournisseur de confiance pour les services d'installation à domicile

Qmerit est un fournisseur d'installation à domicile de Ford Pro. Des services complets d'assistant d'installation (pour les bornes de recharge allant jusqu'à 80 A ou 240 V) sont offerts aux clients de parc à domicile. Service de concierge :

- Gestion de projet dédiée
- Formulaire d'admission du conducteur simplifié
- Réseau d'installateurs certifiés



¹ Les véhicules admissibles des années-modèles 2022 et 2023 profitent à titre gracieux d'une période d'essai de trois ans des services E-Telematics et les véhicules admissibles des années-modèles 2024 et 2025 profitent d'une période d'essai d'un an qui commence à la date d'entrée en vigueur de la garantie du véhicule neuf. Nécessite l'activation du modem. Admissibilité à l'abonnement sous réserve de la vérification de la solvabilité et de la réglementation du Bureau du contrôle des avoirs étrangers. Des conditions s'appliquent. Les services et les caractéristiques de télématique ainsi que l'accès aux données du véhicule dépendent de la disponibilité d'un réseau compatible. L'évolution de la technologie, certains réseaux cellulaires et la capacité du véhicule peuvent limiter la fonctionnalité des services et empêcher le fonctionnement de certains services connectés. Après la période d'essai offerte à titre gracieux, un contrat de service est requis pour les services E-Telematics. Visitez le site FordPro.ca ou composez le 1 833 803-3673 pour en savoir plus.

² Temps de recharge basé sur les simulations informatiques du fabricant. Le débit de charge diminue à mesure que la batterie s'approche de sa pleine capacité. Vos résultats peuvent varier selon les périodes de recharge de pointe et la charge de la batterie.

³ La garantie limitée est offerte par Ford à la personne ou à l'entité qui a acheté le produit auprès de Ford (l'« acheteur ») et, sous réserve des modalités du produit, couvre tout défaut du produit directement et exclusivement attribuable à la conception, à la qualité de fabrication ou à un défaut de matériau durant une période de trois (3) ans (la « période de garantie ») après la date de début de la garantie (définie aux présentes). La « date de début de la garantie » est la première des dates suivantes : (i) la date d'installation du produit chez l'acheteur ou (ii) la date qui survient six (6) mois après la date d'expédition du produit à l'acheteur.